

Askoll **ultra** - BATTERIA

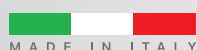
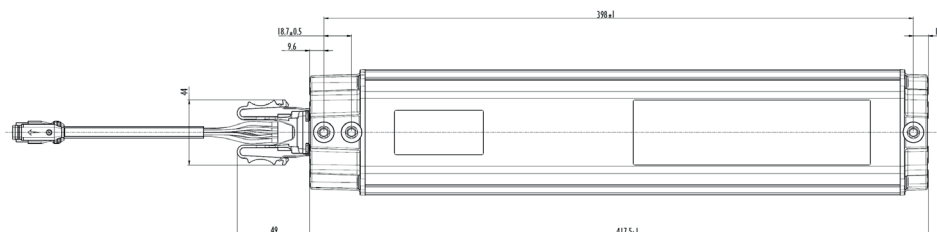
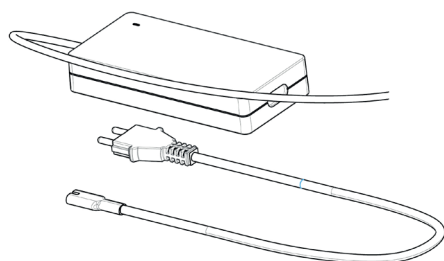
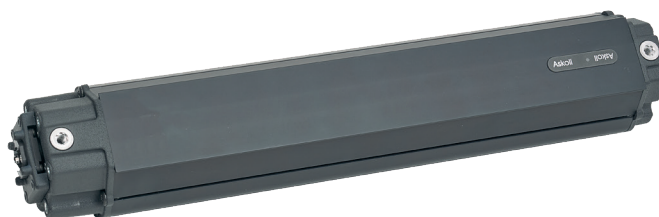
SCHEMA TECNICA

BATTERIA

Brand	Askoll	
BMS	Askoll	
Tipo	Ioni di litio	
Modello	In tube	
Capacità Wh - mAh	504 Wh - 14000 mAh	630 Wh - 17500 mAh
Tensione	36 V	36 V
Amperaggio	14 Ah	17,5 Ah
Peso	3 kg	3,5 kg
Tempo di ricarica	3,5h (0-100%) 1,5h (20-80%)	4h (0-100%) 2h (20-80%)

CARICABATTERIE

AC input	100-240V / 2.3A
DC output	42V / 4.0 A
Cablaggio	Lunghezza 0,5 m
Presca	Attacco al telaio



Le specifiche tecniche possono variare senza obbligo di preavviso

*L'autonomia su strada dipende strettamente dalle condizioni di utilizzo, che possono essere: pendenza e/o tipo di superficie del percorso, temperatura ambiente, velocità media, peso trasportato e peso dell'utente, età della batteria

Askoll **ultra**

www.askollultra.com

www.askollultra.com/for-business